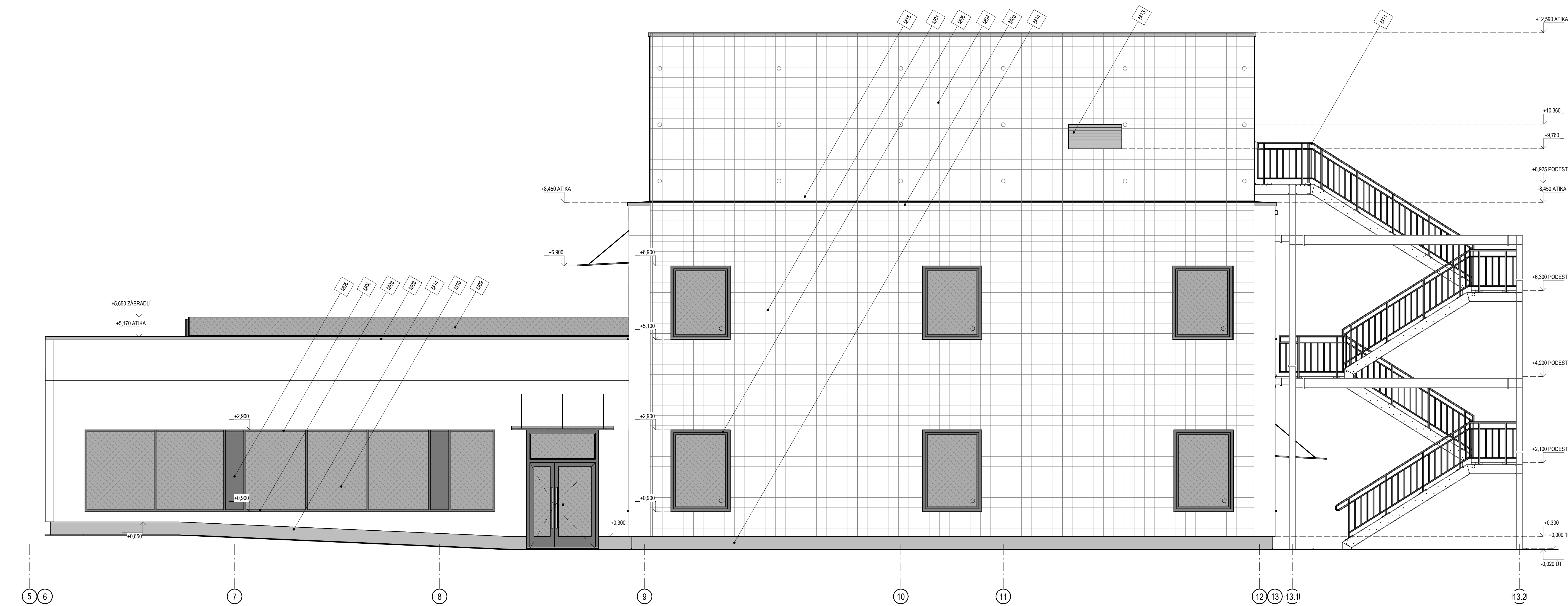




POHLED OD JIHOVÝCHODU - SO102



POHLED OD SEVEROZÁPADU - SO102

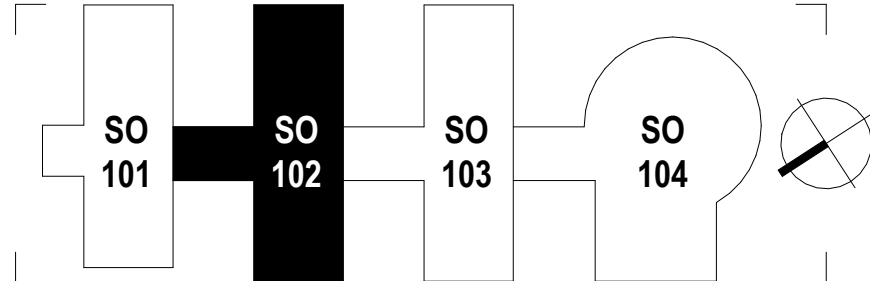
POPIS MATERIÁLŮ

- Č. POPIS
- M01 OMÍTKA - BARVA BÍLÁ - RAL 9016, STRUKTURA - ZATÍRANÁ ZRNITOST - 1,5MM
 - M02 OMÍTKA - BARVA SVĚTLÉ ŠEDÁ - RAL 7035, STRUKTURA - ZATÍRANÁ ZRNITOST - 1,5MM
 - M03 OPLECHOVÁNÍ, VNĚJŠÍ PARAPETY OKEN - BARVA SVĚTLÉ ŠEDÁ - RAL 7035
 - M04 STĚNOVÉ IZOLAČNÍ PANELE, BARVA SVĚTLÉ ŠEDÁ - RAL 7035
 - M05 RAM OKNA NEBO DVEŘÍ, BARVA ANTRACITOVÁ - RAL 7016
 - M06 PŘEDOKENNÍ ŽALÚZIE, PROFIL 250, BARVA ANTRACITOVÁ - RAL 7016
 - M09 ZASKLENÍ ČÍRE BEZPEČNOSTNÍ - ZÁBRADÍ
 - M10 ZASKLENÍ ČÍRE - IZOLAČNÍ TROUSKLO
 - M11 VNĚJŠÍ OCELOVÉ KONSTRUKCE - ŽAROVÉ POZINKOVÁNÝ
 - M13 PROTÍŠŤOVÉ ŽALÚZIE - RAL 7035
 - M14 TENKOVŘSTVÁ HYDROFÓBIZOVANÁ OMÍTKA - RAL 7035, STRUKTURA - ZATÍRANÁ ZRNITOST - 1,5MM
 - M15 VNĚJŠÍ OCELOVÁ KONSTRUKCE PRO ZELENOU STĚNU - ŽAROVÉ POZINKOVÁNÝ


ANTRACITOVÁ RAL 7016	ŠEDÁ RAL 141/146/149 RAL 7045
SVĚTLÉ ŠEDÁ RAL 197/199/196 RAL 7035	BÍLÁ RAL 241/236/225 RAL 9010
BARVY	

POZNÁMKY

- V PŘÍPADĚ ROZPORU MEZI JEDNOTLIVÝMI ČÁSTMI PROJEKTOVÉ DOKUMENTACE NUTNO KONTAKTOVAT PROJEKTANTA.
- NEJEDNÍ O SOUČÁSTI ARCHITEKTONICKO STAVEBNÍHO ŘEŠENÍ JSOU TECHNICKÉ ZPRÁVY, SKLADBY KONSTRUKCÍ, VÝPISY, PROJEKTY, JEDNOTLIVÝCH PROFESÍ A DOKLADOVÁ ČÁST.
- PŘI REALIZACI JE NUTNÉ DOORŽET PLATNOU LEGISLATIVU: ZÁKONY, NAŘÍZENÍ VLÁDY, VYHLÁŠKY A DÁLE ROZHODNUTÍ A ZÁVAZNÁ STANOVISKA DOTČENÝCH ORGÁNŮ.
- PŘI REALIZACI JE NUTNÉ DOORŽET ZÁVAZNÉ POŽADAVKY VŠECH PLATNÝCH ČSN (VIZ D.1.1.1-001 - TECHNICKÁ ZPRÁVA AS R), KONSTRUKCE NA KTERÉ SE NEVZTAHUJÍ ZÁVAZNÁ USTANOVENÍ ČSN, BUDOU PROVEDENY DLE NEZÁVAZNÝCH POŽADAVKŮ PLATNÝCH ČSN NEBO DODAVATEL JINÝM ZPŮSOBEM PROKAZATELNĚ DODÁJÍ JEJICH FUNKČNOSTI.
- DODAVATEL GARANTUJE VŠEOKÉ VLASTNOSTI PRVKŮ
- KOTVENÍ PRVKŮ, KOTVENÍ MATERIÁLŮ A TECHNOLOGIE PROVÁDĚNÍ BUDOU GARANTOVÁNY DODAVATELEM. ATYPICKÉ POSTUPY BUDOU KONZULTOVÁNY S AUTORSKÝM DOZORCEM
- V RÁMCI DILEKČNÍ DOKUMENTACE BUDE ŘEŠENÍ ZPŮSOB DILATACÍ, VŠECHNY KONSTRUKCE NUTNO DILATOVAT DLE TECHNOLOGICKÝCH POSTUPŮ VÝROBCE
- DETAILY A REALIZACE HYDROIZOLAČNÍCH VRSTEV BUDE PROVEDENA DLE TECHNOLOGICKÝCH POSTUPŮ A SYSTÉMOVÝCH DETAILŮ VÝROBCE HYDROIZOLAČNÍHO SYSTÉMU
- VŠEOKÉ KONSTRUKCE MUSÍ BÝT REALIZOVÁNY V SOULADU S POŽADAVKY PRŮVIZ D.1.3 - POŽÁRNÍ BEZPEČNOSTNÍ ŘEŠENÍ
- SDK KONSTRUKCE BUDOU PROVEDENY V TRÍDE KVALITY Q 2 A DLE PROSTŘEDÍ, VE KTERÉM SE BUDOU NACHÁZET (POŽÁRNÍ, VODĚODOLNÉ, AKUSTIKÉ APOD.)
- DETAILY NAPUJENÍ STĚN A PŘÍČEK NA STROPNÍ KONSTRUKCE NEBO PRŮVLAKY S PRŮHYBEM, BUDOU PROVEDENY S DILATACÍ DLE SYSTÉMOVÝCH DETAILŮ DODAVATELE ZDÍVA NEBO PŘÍČEK
- VŠECHNY ROZMĚRY JE NUTNO ZAMĚŘIT PŘÍMO NA STAVBĚ (ROZMĚRY VE VÝKRESOVÉ DOKUMENTACI NEMUSÍ ODPOVÍDAT SKUTEČNOSTI)



±0,000 = +385.850 m.n.m. Bpv

HLAVNÍ PROJEKTANT:  ENERGY BENEFIT CENTRE		ENERGY BENEFIT CENTRE A.S. KŘENOVÁ 438/3, 162 00 PRAHA 6 TEL: +420 271 003 300 E-MAIL: KONTAKT@ENERGY-BENEFIT.CZ INTERNET: WWW.ENERGY-BENEFIT.CZ		HLAVNÍ PROJEKTANT: ING. LIBOR TRUHELKA ZÁSTUPCE HLAVNÍHO ARCHITEKTA: ING. IVAN KOVÁNEK HLAVNÍ ARCHITEKT: —			
ZPRACOVATEL ČÁSTI:  ENERGY BENEFIT CENTRE		ENERGY BENEFIT CENTRE A.S. KŘENOVÁ 438/3, 162 00 PRAHA 6 TEL: +420 271 003 300 E-MAIL: KONTAKT@ENERGY-BENEFIT.CZ INTERNET: WWW.ENERGY-BENEFIT.CZ		INTERACČNÍ: ING. ARCH. JIŘÍ KOVÁČEK ZODPOVĚDNÝ PROJEKTANT: ING. MIROSLAV ZYMA			
<div>STAVEBNÍK: KARLOVSKÝ KRAJ ZÁVODNÍ 353/88, 360 06 KARLOVY VARY</div> <div>PROJEKT: KARLOVSKÉ INOVAČNÍ CENTRUM</div> <div>MÍSTO STAVBY: AREÁL KRAJSKÉHO ÚŘADU KARLOVSKÉHO KRAJE – DVORY</div> <div>OBJEKT: SO102</div> <div>ČÁST, PROFESIE: D.1.1 ARCHITEKTONICKO STAVEBNÍ ŘEŠENÍ</div> <div>VÝKRES: POHLED OD JIHOVÝCHODU, POHLED OD SEVEROZÁPADU</div> <div>ID PROJEKTU, STUPEŇ, OBJEKT, ID PROFESIE, PROFESIE-ČÍSLO, OBSAH, Jména KIC_DPS_SO102_D.1.1_ASR-106</div>				ZAKÁZKOVÉ ČÍSLO: 220052		PARE:	
				DATUM: 03/2023			
				STUPEŇ: DPS			